



## Présentation

ESCALÉ est un service public créé en 2015 qui a pour objectif de favoriser la réussite sociale.

Il combine les missions de la prévention spécialisée et de la réussite éducative.

Composé d'une équipe socio-éducative, ESCALÉ est un lieu pédagogique et éducatif soucieux de préserver la confidentialité et la libre adhésion.

Grâce à une équipe pluridisciplinaire, un accompagnement individualisé est proposé à chacun.



Avec le soutien de  
l'Etat-Acsé,  
la CAF du Nord et  
le Conseil Départemental  
du Nord



**Mairie de LOOS**  
104 rue du Maréchal Foch  
59 120 LOOS  
03.20.10.40.00



# ESCALÉ

ESpaCe d'Accompagnement Educatif

RÉUSSITE ÉDUCATIVE / PRÉVENTION JEUNESSE



[www.loos.fr](http://www.loos.fr)



## Pour vous et avec vous

Vous avez moins de 25 ans  
et/ou vous êtes parent.

Vous rencontrez une difficulté  
sociale, familiale, administrative...

Vous choisissez d'être acteur  
de votre parcours.

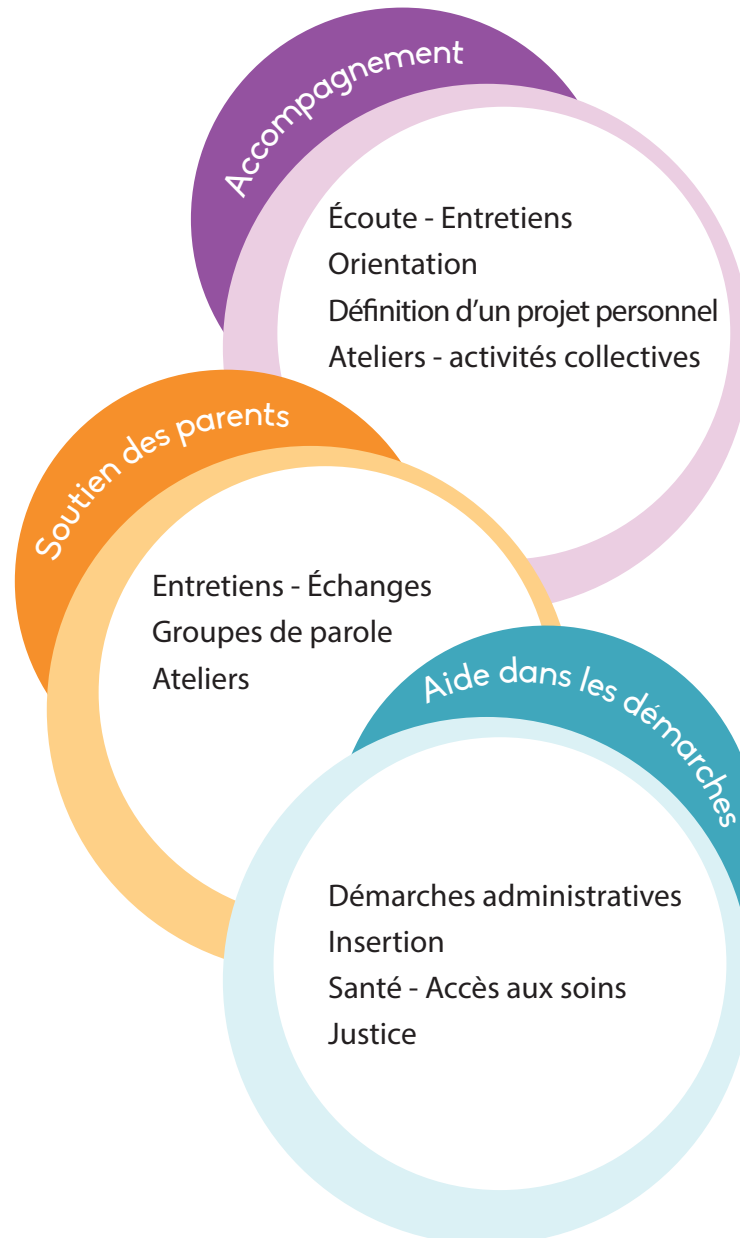
Vous souhaitez être accompagné  
par une équipe de professionnels.

## Nos principes

- La libre adhésion
- Le respect de l'anonymat
- La confiance, la bienveillance, le non-jugement
- Le travail en relation avec les professionnels socio-éducatifs



## Nos missions



## Nous contacter

Pour tout renseignement  
ou prise de rendez-vous :

**03 20 10 40 61**  
**escale@loos.fr**

Votre interlocuteur privilégié :

---



---

## Infos pratiques

### Adresse :

**Espace Mosaïque**  
**4ème étage**  
Rue Jean Perrin  
59120 LOOS

### Horaires :

Lundi : 14h - 18h  
Du mardi au vendredi : 8h30 - 12h  
13h30 - 19h  
Samedi : 8h - 12h